

Maïs : pas de relâchement dans les irrigations !

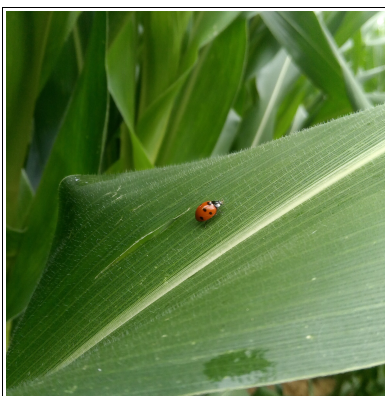
Jour férié ou non, les cultures poursuivent leur croissance et l'absence de précipitation significative ne permet pas d'interrompre les tours d'eau. Avec la floraison, le soja est désormais dans une phase où le rendement sera directement impacté par un stress hydrique. En effet, le nombre de gousses par plante se détermine entre le stade R1 et R6.

ACTUALITES DE L'EAU

Cours d'eau - Barrages

Voici les restrictions actuellement présentes dans le bassin Tarn :

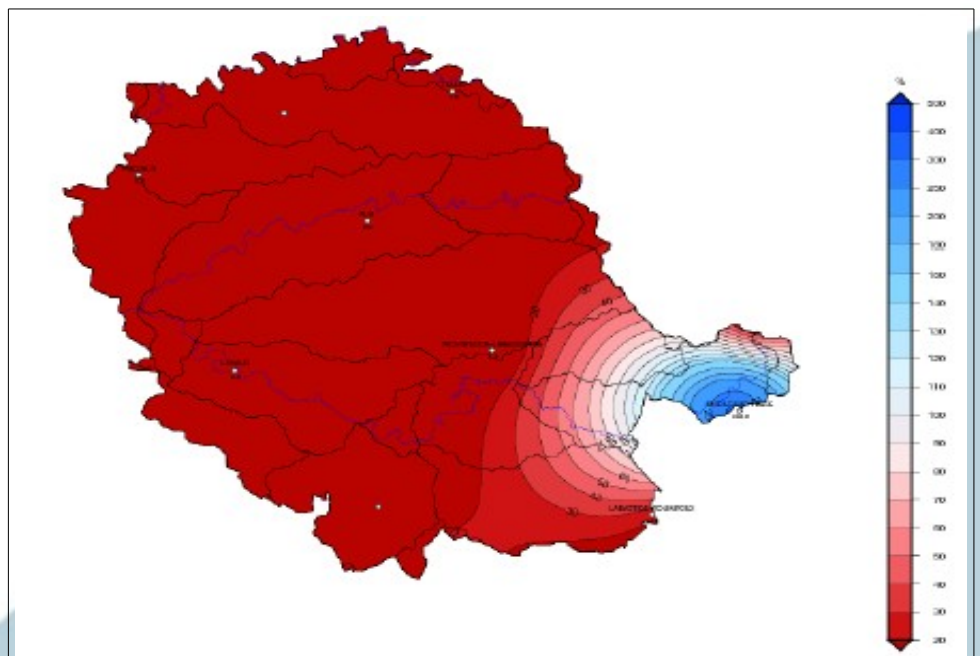
- l'**Assou** où **les prélèvements seront interdits** (sauf cultures dérogeantes) à partir du 16 juillet ;
- l'**Agros**, où **les prélèvements sont interdits** (sauf cultures dérogeantes) depuis le 25 juin.
- l'**Ardial (En Guibaud)** où la mise en place d'une **restriction de 15%** est effective depuis le 25 juin ;
- le **Tescou non-réalimenté**, où une **restriction de 50 %** est en vigueur depuis le 08 juillet.



POINT METEOROLOGIQUE

L'évapotranspiration est en baisse aujourd'hui (15/07), les prévisions annonçaient seulement 4 mm. Néanmoins, le week-end apportera avec lui sa dose de chaleur, jusqu'à 34°C voire 35°C la semaine prochaine. Mardi, une éventuelle dégradation orageuse pourrait faire son apparition sur le département. Il faudra penser à appliquer la règle d'interruption des tours d'eau, si les précipitations sont suffisantes.

Comme en témoigne l'image ci-dessous, la pluviométrie de juillet est très déficitaire. Aucune pluie significative enregistrée (hormis à Murat-sur-Vèbre) depuis le 1er juillet alors que la normale partielle du 1er au 12 juillet est d'en moyenne 15 mm.



Rapport à la normale du cumul de précipitations au 15 juillet (source : Météo France)

TENDANCE METEO

Cliquez sur le logo ci-contre pour accéder aux prévisions pour le département du Tarn.

LA CONSOMMATION DES CULTURES

DONNEES ETP et PLUIE

Les 7 derniers jours :
Du 08/07 au 14/07

| | LAVOUR | ALBT | MONTREDON |
|-------------|--------|-------|-----------|
| ETP hebdo | 42 mm | 48 mm | 45 mm |
| Pluie hebdo | 0 mm | 0 mm | 0 mm |

CONSO DES CULTURES

MAÏS

| | | | |
|------------------------|-------|-------|-------|
| 16 Feuilles | 40 mm | 46 mm | 42 mm |
| Floraison Mâle | 46 mm | 53 mm | 49 mm |
| Floraison femelle | 48 mm | 55 mm | 51 mm |
| Brunissement des soies | 46 mm | 53 mm | 49 mm |
| Soies desséchées | 42 mm | 48 mm | 45 mm |
| Stade laiteux | 40 mm | 46 mm | 42 mm |

MAÏS SEMENCES

| | | | |
|-------------|-------|-------|-------|
| 12 feuilles | 34 mm | 39 mm | 36 mm |
| Castration | 38 mm | 43 mm | 40 mm |

SOJA

| | | | |
|--|-------|-------|-------|
| 5 nœuds - R1 (début floraison) | 34 mm | 39 mm | 36 mm |
| R1-R3 (floraison - premières gousses 5 mm) | 46 mm | 53 mm | 49 mm |

SORGHO

| | | | |
|-------------|-------|-------|-------|
| 10 feuilles | 25 mm | 29 mm | 27 mm |
| gonflement | 34 mm | 39 mm | 36 mm |

TOURNESOL

| | | | |
|--|-------|-------|-------|
| E2-E4 (bouton floral dégagée 5 à 8 cm) | 38 mm | 43 mm | 40 mm |
| E4-F1 (début floraison) 50% plantes | 44 mm | 51 mm | 47 mm |
| F3 (pleine floraison) | 44 mm | 51 mm | 47 mm |



LE RESEAU DE PARCELLES DE REFERENCE

Le tableau suivant présente la localisation, la culture, la variété ainsi que le stade cultural des parcelles suivies.

| Culture | Commune | Type de sol | Variété | Précocité | Date semis | Stade au 15/07 |
|---------------|----------------------|-------------------|----------------|-----------|-------------------------|-------------------|
| Maïs | Lagardiolle | Boulbène profonde | Mexini | T | 21/03/20 | Soies desséchées |
| | Maurens-Scopont | Boulbène profonde | N8485B | T | 03/04/20 | NC |
| | Laboutarié | Boulbène moyenne | P0725 | T | 05/04/20 | Grain laiteux |
| | Guitalens-l'Albarède | Boulbène moyenne | P0729 | T | 22/03/20 | Soies desséchées |
| | Gaillac | Boulbène moyenne | P0937 | T | 16/04/20 | Fécondation |
| | Saint-Jean-De-Rives | Boulbène moyenne | P38V31 | P | 06/04/20 | Soies desséchées |
| | Cestayrols | Terrefort | Reflexion | ½ T | 25/04/20 | 18F |
| | Lavour | Boulbène moyenne | Futurixx | ½ T | 07/05/20 | 16 F |
| | Labarthe Bleys | Terrefort | NC | ½ T | 08/05/20 | 16F |
| Saint-Urcisse | Boulbène moyenne | AS 180 | ½ T | 30/04/20 | Panicule dans le cornet | |
| Maïs semences | Lautrec | Terrefort | ATTRACXXION | P | 05/05/20 | Floraison femelle |
| | Bellegarde | Boulbène moyenne | ATTRACXXION | P | 28/05/20 | 11 F |
| | Salvagnac | Boulbène moyenne | 2TNW-1001 | P | 25/05/20 | 11 F |
| Soja | Péchaudier | Terrefort | Isidor | I | 22/05/20 | Floraison |
| | Parisot | Boulbène moyenne | Fukui / Isidor | I | 27/05/20 | 7 noeuds |
| | Belleserre | Terrefort | Pallador | I | 29/05/20 | Floraison |

Le conseil irrigation par culture*

MAÏS

Les maïs les moins avancés sont au stade 16 feuilles et consomment en moyenne 6 mm/jour.

Les parcelles en pleine floraison ont un besoin en eau de l'ordre de 7 à 7,5 mm/jour.

La consommation commence à diminuer à partir du brunissement des soies. Pour les maïs entre le stade « soies desséchées » et « grain laiteux », les besoins journaliers sont d'environ 6,5 mm.

LE CONSEIL : Effectuer un apport de 36 mm dans les parcelles où le maïs présente 16 feuilles. Si votre culture est au stade « fécondation » apporter 40-45 mm. L'apport peut être plus faible à partir de « soies desséchées », d'environ 39 mm.

TOURNESOL

Les tournesols sont majoritairement en pleine floraison alors que certains, très minoritaires, voient déjà arriver la fin de cette phase.

LE CONSEIL : Pour les parcelles où la floraison vient de débuter, un tour d'eau de 35 mm peut être envisagé. Idem pour les tournesols où cette phase est plus avancée mais seulement si la variété n'est pas sensible au sclérotinia du capitule et lorsque le temps sera plus sec.

MAÏS SEMENCES

La castration a débuté depuis quelques jours sur certaines parcelles et va progressivement s'étendre sur le département. Lorsqu'elle n'a pas encore débuté, réaliser

un tour d'eau pour anticiper les besoins durant la castration (5,5 à 6 mm/jour).

Les maïs semés pendant la dernière décennie de mai présentent 11 feuilles. Comblent une consommation de l'ordre de 5 et 5,5 mm/jour.

SORGHO

Majoritairement, les cultures atteignent le stade « gonflement ».

LE CONSEIL : Pour les parcelles où minimum 3 irrigations sont possibles et où le sorgho est entre le stade 10 feuilles et gonflement, un apport de 30 mm peut être réalisé. Si seulement 2 irrigations sont réalisables, déclencher l'irrigation au stade 10 feuilles en sol superficiel mais au stade gonflement en sol moyen à profond. Pour les parcelles où une seule irrigation est faisable, attendre le stade gonflement pour déclencher.

SOJA

LA REGLE : en sols superficiels, l'irrigation est à démarrer au stade R1 (apparition des premières fleurs) ; en sols profonds, 12 à 15 jours après ce stade R1.

Certaines parcelles sont en pleine floraison tandis que les moins avancées atteignent 8 nœuds.

LE CONSEIL : En sols superficiels, un premier apport de 35 mm peut être déclenché si le stade R1 est atteint. Le début de l'irrigation pourra se faire aux alentours de la semaine prochaine en sols profonds si aucune pluie.

***nos conseils sont donnés pour une durée de tour d'eau égale à 6 jours.**

