



Le conseil fourni est réalisé pour une culture n'ayant pas reçu de précipitation. Sur votre parcelle, se référer à la règle suivante : **l'interromps mon tour d'eau de 1 jour tous les 5 mm à partir de 10 mm reçu.**

Précipitations et besoins hydriques, la balance n'est pas équilibrée

Des perturbations parfois violentes, avec l'arrivée de grêle et de fortes précipitations, jusqu'à 70 mm, et des dégâts ont pu être constatés dans l'ouest du département. La succession des derniers passages orageux n'a cependant pas permis de stopper momentanément les tours d'eau partout. En effet, les perturbations ont été très localisées. Néanmoins, cette baisse des températures permet de réduire les ETP dans une période délicate pour les cultures : 6,7 mm en moyenne enregistrés à Albi du 2 au 8 juin. Effectivement, les plantes traversent une période de sensibilité au stress hydrique très élevée ; un manque d'eau à cette période pourrait être préjudiciable. Il est donc impératif d'adapter le conseil suivant à l'échelle de votre parcelle et de la pluviométrie que vous avez pu recevoir. Un temps sec et légèrement plus chaud que la normale devrait suivre jusqu'au début de la semaine prochaine.

ACTUALITES DE L'EAU

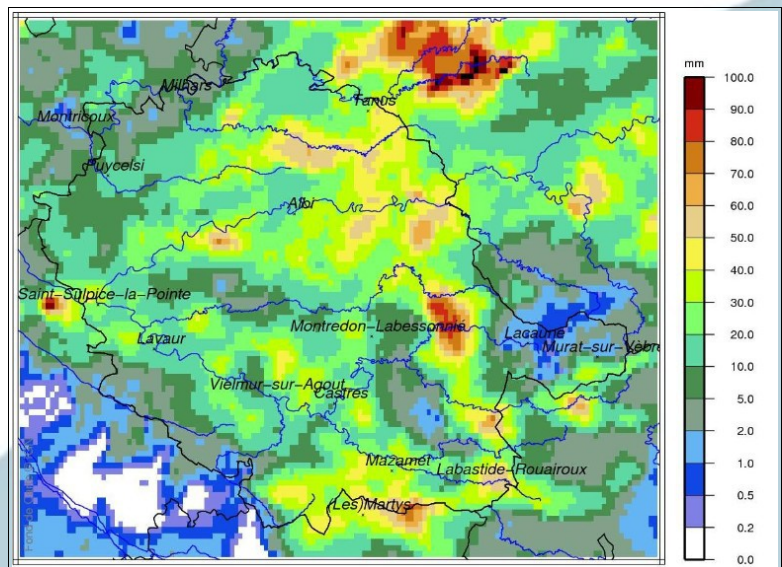
Cours d'eau - Barrages

Suite au Comité de Gestion de la Ressource en Eau qui se tient le mardi en Préfecture, voici les restrictions en vigueur :

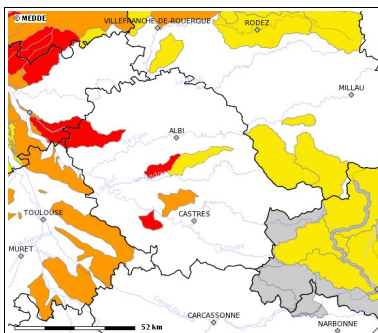
- l'**Agros** où **les prélèvements sont interdits** (sauf cultures dérogatoires) depuis le 26 juin ;
- l'**Ardial (En Guibaud)** où **les prélèvements sont interdits** (sauf cultures dérogatoires) depuis le 2 juillet ;
- l'**Assou** est concerné par une **restriction de 15%** depuis le 8 juillet ;
- le **Bagas** est soumis à une **restriction de 50 %** depuis le 26 juin ;
- le **Tescou** où **les prélèvements sont interdits** (sauf cultures dérogatoires) depuis le 4 juillet.

POINT METEOROLOGIQUE

La figure ci-dessous représente le cumul des précipitations du 2 au 9 juillet sur le département du Tarn. Il apparaît que le nord du département a été plus touché que le sud.



Lame d'eau du 2 au 9 juillet dans le Tarn (cumul en mm)
(source : Météo France)



MAÏS

Les maïs se situent globalement entre le stade 17 feuilles et la floraison mâle tandis que pour les plus avancés, la floraison femelle débute avec l'apparition des premières soies. Le conseil est de poursuivre les irrigations en apportant entre 30 à 35 mm.

En revanche, les semis les plus tardifs ne présentent que 14 à 15 feuilles. Les tours d'eau doivent continuer avec un apport de 25 mm d'eau.

MAÏS SEMENCES

La castration a déjà débuté sur certaines parcelles et va gagner du terrain durant les dix prochains jours. Lorsqu'elle n'a pas commencé, faire un tour d'eau pour anticiper les besoins pendant la castration (5 à 6 mm/jour).

Les maïs les plus tardifs présentent désormais 10 feuilles, l'irrigation doit être de l'ordre de 25 mm.

TOURNESOL

Côté tournesol, environ 50% des parcelles sont en pleine floraison, une phase où l'irrigation est déconseillée pour éviter tout risque de sclérotinia.

Pour les parcelles plus tardives, il n'est pas non plus opportun de procéder à un tour d'eau

SORGHO

Majoritairement, les sorghos ont atteint le stade du gonflement. Il s'agit du bon moment pour envisager une première irrigation de 30 mm.

SOJA

Globalement, les sojas sont au stade de la floraison. En sol superficiel il est conseillé de débuter des tours d'eau de 25 à 30 mm. Pour les cultures semées sur un sol profond, le déclenchement de l'irrigation peut encore attendre une dizaine de jours.

Consommation des cultures

DONNEES ETP et PLUIE			
Les 7 derniers jours : Du 03/07 au 09/07			
	L-AVOUR	ALBI	MONTREDON
ETP hebdo	39 mm	46 mm	41 mm
Pluie hebdo	22 mm	19 mm	15 mm
CONSO DES CULTURES			
MAÏS			
15 Feuilles	37 mm	43 mm	39 mm
17 Feuilles	37 mm	43 mm	39 mm
Floraison Mâle	43 mm	50 mm	45 mm
Floraison femelle	45 mm	53 mm	47 mm
MAÏS SEMENCES			
10 feuilles	27 mm	32 mm	29 mm
12 feuilles	31 mm	37 mm	33 mm
Castration	35 mm	41 mm	37 mm
SOJA			
5 nœuds - R1 (début floraison)	31 mm	37 mm	33 mm
R1-R3 (floraison - premières gousses 5 mm)	43 mm	50 mm	45 mm
SORGHO			
10 feuilles	23 mm	27 mm	25 mm
gonflement	31 mm	37 mm	33 mm
TOURNESOL			
E2-E4 (bouton floral dégagée 5 à 8 cm)	35 mm	41 mm	37 mm
E4-F1 (début floraison) 50% plantes	41 mm	48 mm	43 mm
F3 (pleine floraison)	41 mm	48 mm	43 mm

